

APTOS

THREAD LIFTING METHODS



3

Generacja nici Aptos z
Kwasem Hialuronowym

do jednoczesnego liftingu i odmładzania

APTOS

THREAD LIFTING METHODS

METODY ODMŁADZANIA APTOS

APTOS to lider w dziedzinie odmładzania. Już od ponad 22 lat, czyli od czasu pierwszych patentów dr M. Sulamanidze, które wprowadziły rewolucję w dziedzinie małoinwazyjnego liftingu twarzy, Aptos systematycznie opracowuje nowe metody zabiegowe, uwzględniając indywidualne potrzeby każdego pacjenta.

Lifting nićmi APTOS stał się popularną i skuteczną metodą podnoszenia i rewitalizacji zwiótczalnych tkanek twarzy. Specjalistyczne nici wyposażone w zastrzeżone typy wypustów, ułożonych gęsto po 4 szt na 1 cm wzdłuż nici, są implantowane w głębszych warstwach skóry, mocują się w tkankach i naprowadzają je na pierwotne położenie. Osiągamy w ten sposób przywrócenie naturalnej krągłości 3D twarzy, ujędrnienie oraz napięcie skóry. Dodatkową korzyścią jest to, że nici stymulują tworzenie nowego kolagenu, gdyż zbudowane są z wchłanianego materiału na bazie kwasu polimlekowego i kaprolaktanu.

W porównaniu z chirurgicznym liftingiem twarzy, stosowanie nici wiąże się z mniejszym urazem. Nie ma blizn, ani nacięć skóry. Procedura jest szybka (od 20 do 40 minut w zależności od liczby założonych nici) i bezpieczna. Pierwsze efekty widoczne są natychmiast po zabiegu, i nadal postępują, wraz ze stymulacją produkcji kolagenu i elastyny. Efekty liftingu nićmi mogą trwać od 18 do 24 miesięcy, ale niektóre osoby zgłaszają trwałość zabiegu jeszcze dłużej.

**APTOS najbardziej skuteczne zabiegi liftingujące twarz i ciało.
Jedyna tak bogata oferta zabiegowa na rynku.**



WITH
MORE THAN
10000
APTOS
CERTIFIED
DOCTORS
IN MORE
THAN **50**
COUNTRIES
RENOVATING
BEAUTY
SINCE
1996
SUPPORTED BY
300
TUTORIALS
& LIVE
DEMONSTRATIONS
AT **APTOSVIDEO.COM**

3 GENERACJA NICI APTOS Z KWASEM HIALURONOWYM

Do dotychczasowego składu wchłanialnych nici Aptos tj. kwasu polimlekowego i kaprolaktonu dodano kwas hialuronowy (HA).

Zastosowanie nici Aptos HA zapewnia przede wszystkim doskonały lifting twarzy, ale także ciągłe i progresywne odmłodzenie. Pacjenci już 14 dni po implantacji zauważają znaczącą poprawę jakości skóry związaną z działaniem właśnie kwasu hialuronowego, który wpłynął na wzrost liczby włókien elastyny. Ponadto przyczynił się do znaczącego skrócenia okresu rekonwalescencji, ze względu na redukcję reakcji zapalnych organizmu. Kwas hialuronowy posiada przeciwzapalne właściwości, co ogranicza ryzyko infekcji.

W okresie 14 - 60 dni od implantacji o 55% zwiększa się produkcja kolagenu typu I odpowiedzialnego za odbudowę gęstości skóry i młody wygląd oraz o 20% produkcja kolagenu typu III, który tworzy stabilny stelaż dla skóry, utrzymując tkanki w pozycji uniesionej. Stopniowo skóra odzyskuje swoją naturalną jędrność i napięcie.

Kwas hialuronowy jest naturalnym i ważnym składnikiem ludzkiej skóry. Tworzy szkielet dla ludzkich tkanek, wypełnia obszary międzykomórkowe. Jest odpowiedzialny za stymulowanie produkcji kolagenu i ochronę przed wolnymi rodnikami, a także prawidłowe nawilżenie skóry.

Elastyna jest jednym z najważniejszych składników macierzy międzykomórkowej skóry właściwej. Struktura elastyny zapewnia skórze elastyczność, dzięki czemu wygląda młodo, promiennie i świeżo.

Kolagen jest najobficiej występującym białkiem w organizmie, nie tylko w skórze, ale także w kościach, mięśniach i wszystkich innych tkankach łącznych. Jego zmniejszona produkcja z wiekiem, powoduje pojawienie się drobnych linii i zmarszczek.

3 Generacja nici Aptos przywraca naturalne piękno, jednocześnie liftinguje i odmładza skórę, co potwierdziły wyniki 2 letnich badań klinicznych.



JAK TO DZIAŁA?

Kwas hialuronowy rozpoczyna stymulację produkcji kolagenu natychmiast po zaimplantowaniu nici PLA/CL-HA.

DOWODY?

Zwiększenie produkcji kolagenu typu I o 50%* nawet w ciągu pierwszych dwóch tygodni, zwiększenie produkcji kolagenu typu III o 20%* w porównaniu do tradycyjnych nici PLA/CL.

Badania przedkliniczne. Schemat podstawowy

• Model biologiczny: świnia

• Materiał implantacyjny do modelu biologicznego: Czas biopsji:

— 5 nici PLA/CL powleczonych HA

— 5 nici PLA/CL

14, 30, 60, 90, 365 dzień po implantacji

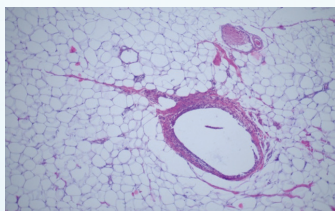
Makroskopia

Kapsułka tkanki łącznej

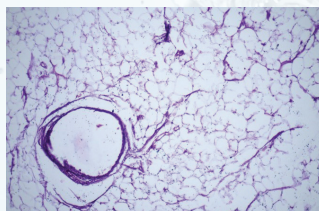
W każdym okresie odstawienia w obydwu próbkach nie stwierdzono ekspresji procesów zapalnych ani patologicznych zmian w składzie komórkowym skóry i podskórnego tłuszczu. W obu próbkach grubość torebki tkanki łącznej miała falową dynamikę, ale w przypadku nici PLA/CL-HA jest w przybliżeniu na tym samym poziomie. Ta dynamika odpowiada normalnemu przebiegowi procesu enkapsulacji materiału, bez zapalenia i kolagenezy.

Tkanka łączna

Tkanki łączne, 30 dni, zabarwione metodą Weigert-Van-Gieson, x 100



Nici PLA/CL



Nici PLA/CL powleczone HA

Wnioski i zalety

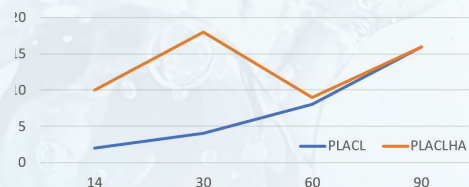
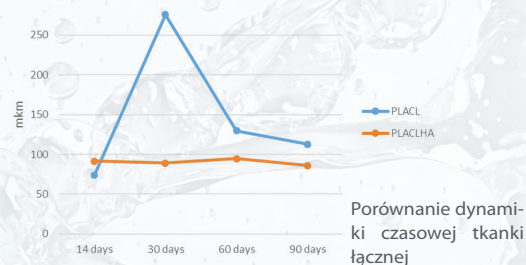
- Przyspieszenie okresu rekonwalescencji;
- Redukcja reakcji zapalnych organizmu;
- Ograniczenie ryzyka.

Materiał pokryty kwasem hialuronowym jest postrzegany przez organizm bardziej korzystnie, ze względu na przeciwzapalne właściwości kwasu hialuronowego

Elastyna

Nici PLA/CL - Po 60 dniach od rozpoczęcia eksperymentu liczba włókien elastynowych zaczęła wzrastać. W kapsułce tkanki łącznej włókna elastynowe stały się aktywne.

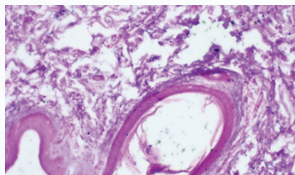
Nici PLA/CL powleczone HA - 14 dni po rozpoczęciu eksperymentu liczba włókien elastynowych zaczęła wzrastać. Podczas gdy włókna elastynowe w torebce tkanki łącznej były aktywnie wykrywane po 30 dniach.



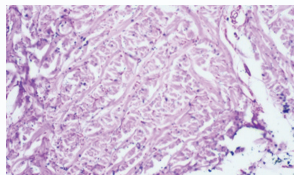
* Według badań przedklinicznych Aptos

Elastyna

Tkanki łączne, 30 dni, zabarwione metodą Weigert-Van-Gieson, x 100



Nici PLA/CL



Nici PLA/CL-H powleczone HA

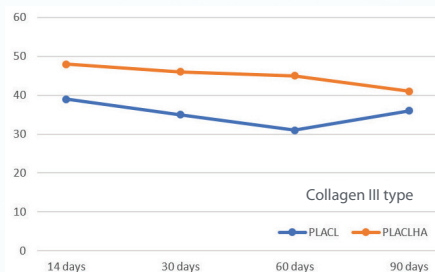
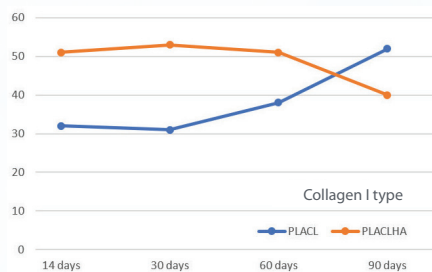
Jak można zauważyć na zdjęciach histologicznych, znacząca supremacja włókien elastyny jest zauważalna w przypadku materiału PLA/CL-HA. W związku z tym przywrócenie elastyczności i świeżości skóry w przypadku implantacji nici PLA/CL-HA można zaobserwować dużo wcześniej.

Wnioski i zalety

Elastyna - białko fibrylarne, jeden z głównych składników macierzy międzykomórkowej skóry właściwej. Skład elastyny obejmuje aminokwasy - desmozynę i izodesmozynę, które dzięki swojej strukturze chemicznej, zapewniają proteinie unikalne właściwości - powrotu do stanu wyjściowego po rozciągnięciu. Zwiększenie ilości elastyny przyczynia się zatem do przywrócenia elastyczności i świeżości zanikającej skóry właściwej.

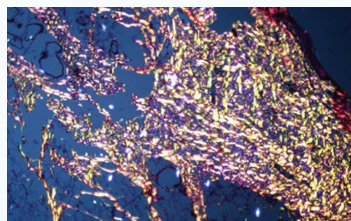
Kolagen

Porównanie dynamiki czasowej produkcji kolagenu w próbkach PLA/CL i PLA/CL-HA



Jak można zobaczyć na wykresach, produkcja kolagenu typu I wzrosła o ponad 55% w ciągu 14 - 60 dni, produkcja kolagenu typu III - o ponad 20%.

Kolagen



Porównanie obrazów histologicznych 30 dni. Kolagen typu I (kolor Sirius czerwony, światło spolaryzowane, x 100) jest oświetlony czerwonym widmem światła, kolagen typu III jest oświetlony zielonym spektrum światła.

Podsumowanie

- PLA/CL-HA ma wyższy odsetek kolagenu typu I w okresie 14-60 dni.

Ten typ kolagen pozytywnie wpływa na właściwości elastyczne skóry, charakteryzujące się "młodą" skórą i podskórną tkanką tłuszczową.

- PLA/CL-HA ma większy udział kolagenu fibrylarnego typu III w okresie 14-60 dni.

Ten rodzaj kolagenu jest szkieletem skóry właściwej i wzmacnia jej siłę.



Zdjęcia dzięki uprzejmości dr Bożena Jendrysik, Veno-Med

"Nowe nici Aptos z kwasem hialuronowym to absolutny przełom w zabiegach medycyny estetycznej. Od kilku lat z powodzeniem stosuję metody zabiegowe Aptos, ale tak szybki efekt odmłodzenia zaskoczył zarówno mnie, jak i moich Pacjentów."

dr Bożena Jendrysik, Veno-Med

"Nici Aptos cenię za natychmiastowy lifting oraz długotrwałą rewitalizację skóry. Najnowsza generacja nici wnosi kolejne korzyści - szybkie nawilżenie i łagodne gojenie skóry po zabiegu. Aptos HA to bardzo dobry produkt. Moja ulubiona terapia dla kobiety po czterdziestce."

dr Ilona Osadowska, Dr Osadowska Clinic

"Nici Aptos 3 generacji to połączenie siły unoszenia tkanek i siły ich regeneracji. Ostateczny efekt zaskakuje nie tylko pacjentów, ale także lekarzy!"

dr Ewa Rybicka, Klinika Estetica Nova

"Pacjentki, u których zastosowałem nici Aptos Excellence Visage wzbogacone o kwas hialuronowy, zgłaszały wyraźny efekt nawilżenia skóry pojawiający się krótko po zabiegu. Dodatkowo u pacjentek obserwowałem zdecydowanie krótszy czas rekonwalescencji w stosunku do użycia tych samych nici bez dodatku kwasu hialuronowego. Jeśli chodzi o efekt liftingujący, jest on tak samo silny w przypadku obydwu rodzajów nici."

dr Włodzimierz Rosiński, Aesthetic Clinic

GŁÓWNE ATUTY

Nici Aptos 3 Generacji z kwasem polimlekowym, kaprolaktonem, powlezione kwasem hialuronowym (PLA/CL-HA) mają korzystniejszy wpływ na skórę w okresie 14-90 dni po implantacji.

Kwas hialuronowy wpływa na:

- Kompatybilność biologiczną
- Ochronę antyoksydacyjną
- Działanie przeciwzapalne
- Stymulację kolagenu
- Stymulację elastyny
- Przedłużone nawilżenie skóry właściwej

WNIOSKI MEDYCZNE

- Grubość kapsułki jest bardziej stabilna, co odpowiada normalnemu procesowi enkapsulacji materiału.
 - Elastyna zaczyna być intensywnie produkowana już we wcześniejszym okresie, co pozwala zaobserwować widoczną poprawę w krótkim okresie od implantacji
- Wcześniejsza aktywacja kolagenezy sprzyja szybszemu gojeniu, wzrostowi gęstości, wytrzymałości i elastyczności starzejącej się skóry właściwej

APTOS
20/4 Orbeliani street,
Tbilisi, Gruzja,
tel. + 995 322 920371
www.aptos.global



Aesthetic Concept
ul. Hanki Czaki 2/69
01-588 Warszawa,
+48 22 415 67 92
www.aestheticconcept.com.pl