

Party
Życie gwiazd!

MEDYCYNĄ estetyczną

Angelina Jolie

ZNOWU WYGLĄDA
OLŚNIEWAJĄCO.
JAK TO OSIĄGNĘŁA?

POŻEGNAJ
CELLULIT!
NAJSKUTECZNIEJSZE
PREPARATY
I URZĄDZENIA
HIGH-TECH

+

ODMŁADZANIE
DŁONI I SZYI

HITY Z KLINIK

EKSPRESOWE
WYSZCZUPLANIE
SYLWETKI

PIERSI IDEALNE

EKSPERCI RADZĄ:

- JAKIE IMPLANTY WYBRAĆ
- CO MUSISZ WIEDZIEĆ
PRZED OPERACJĄ
- LIFTING BIUSTU
ZA POMOCĄ NICI

ulubione zabiegi
gwiazd

Jak dbają o urodę Joanna Krupa,
Dorota Gardias i Renata Kaczoruk

ARTY. WYDANIE
SPECJALNE
LIPISER 1/2018
CENA: 11,99 ZŁ
(TYM 8% VAT)

N 2084-994X INDEKS 284297



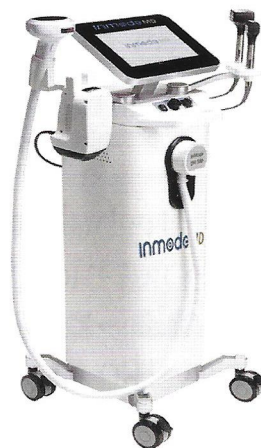
772084 994803

NA PRZEKÓR GRAWITACJI



JĘDRNE OD ZARAZ

Aparat BTL EXILIS ELITE wykorzystuje podwójną energię: prąd wysokiej częstotliwości oraz ultradźwięki. Efektem bezbolesnego, trwającego ok. 30 minut zabiegu jest przebudowa i zwiększenie gęstości włókien kolagenu w skórze. Prowadzi to do wyraźnej poprawy jej napięcia, co pozytywnie wpływa na kształt, jędrność i uniesienie piersi. Z czasem efekty zabiegu potęgają się.



LIFTING BEZ SKALPELA

Zabieg RFAL wykonywany hybrydowym aparatem INMODE izraelskiej firmy Invasix wykorzystuje ciepło wytwarzane przez prąd RF. Wykonywany jest w znieczuleniu miejscowym. Prąd RF przepływa pomiędzy wewnętrzną kaniulą i zewnętrzną elektrodą umieszczoną na powierzchni skóry. Na skutek podgrzania następuje obkurczenie i ujędrnienie skóry pomiędzy aplikatorami. Wartość temperatury skóry jest kontrolowana automatycznie, nie ma więc ryzyka poparzeń.



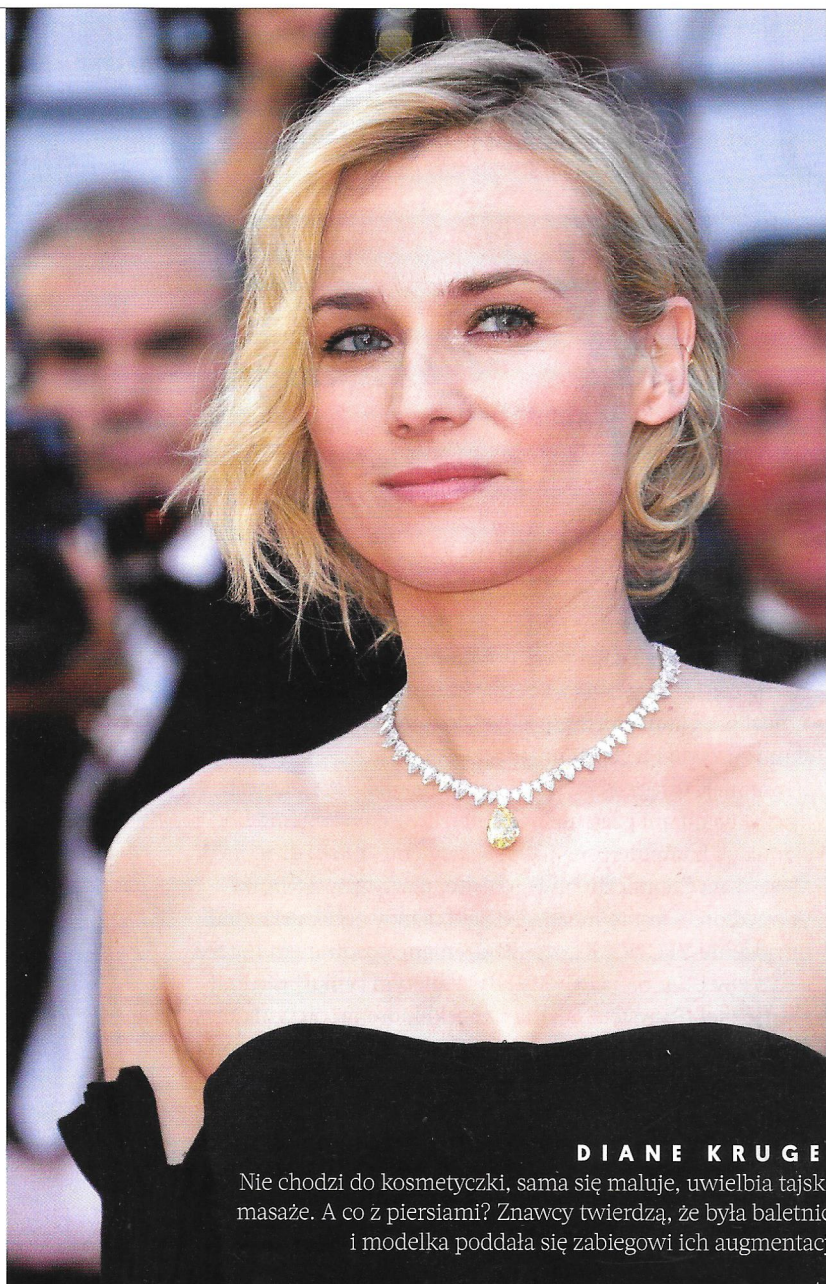
dr n. med.
Tadeusz Witwicki
chirurg plastyczny
(www.drwitwicki.pl)

LIFTING PIERSI ZA POMOCĄ NICI

To mało inwazyjny zabieg, który umożliwia wyraźne uniesienie opadających i nadmiernie rozciągniętych piersi. Sprawdza się u kobiet mających średni rozmiar biustu (misieczka C), który zaczyna poddawać się grawitacji. Zabieg nie wpływa na wielkość piersi – jego celem jest stworzenie „podskórnego biustonosza”, który unosi piersi i zabezpiecza je przed późniejszym opadaniem.

PRZEBIEG ZABIEGU

„Nici Aptos umieszcza się pod skórą przez małe nakłucia wokół otoczki brodawkowej – wyjaśnia chirurg plastyczny dr n. med. Tadeusz Witwicki. – Każdy z kręgów podtrzymujących pierś przymocowany jest do nici przeprowadzonej pod obojczykiem”. Zabieg jest mało inwazyjny, nie wymaga wykonywania cięć chirurgicznych, nie pozostawia dużych blizn. Wykorzystywane do niego nici wykonane są z bezpiecznego dla organizmu polipropylenu. Wszczepienie nici nie wpływa na możliwość karmienia piersią, a w przypadku zmiany objętości piersi (np. w czasie ciąży i karmienia) cały czas zachowywany jest wcześniejszy poziom ich uniesienia. Lifting niemi można łączyć za zabiegami modelowania oraz powiększania lub zmniejszania piersi. Wykorzystuje się wówczas rozpuszczalne nici (Aptos Excellence Body), które umożliwiają połączenie delikatnego liftingu piersi z poprawą jakości ich skóry i redukcją ewentualnych rozstępów. Efekt takiego zabiegu utrzymuje się przez około 2–3 lata.



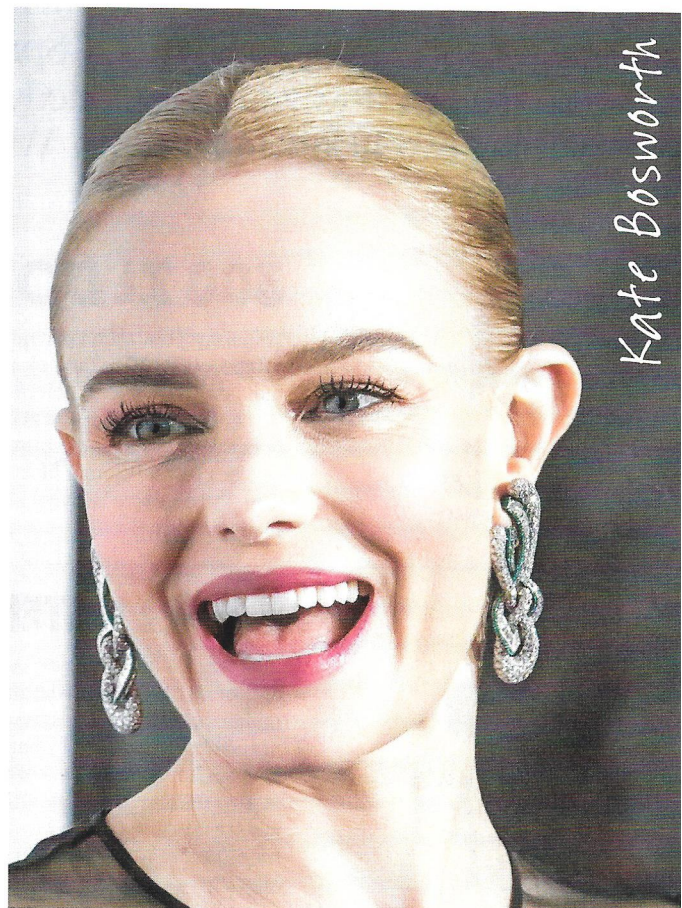
DIANE KRUGER

Nie chodzi do kosmetyczki, sama się maluje, uwielbia tajski masaż. A co z piersiami? Znawcy twierdzą, że była baletnicą i modelka poddała się zabiegowi ich augmentacji.

Do korekty



WORKI POD OCZAMI



ZMARSZCZKI MIMICZNE



PROBLEM :

Zagłębienia pod oczami i w okolicy jarzmowej pogłębiają się z wiekiem. Trudno się ich pozbyć, a z ich powodu wyglądamy na zmęczone i wiecznie niewyspane.

ZABIEG :

„Za pomocą zabiegu Aptos Nano można delikatnie odbudować objętość (bez ryzyka wypukłości) w okolicy jarzmowej policzków oraz zlikwidować worki pod oczami” – tłumaczy dr Bożena Jendrysik. „Specjalna technika implantacji nici naciąga skórę w kierunku skroni. Kwas polimlekowy, z którego są wykonane nici, dodatkowo stymuluje produkcję kolagenu, zagęszczając skórę. Efekt odmłodzenia okolicy oka jest spektakularny”.

dr Bożena
Jendrysik
chirurg, lekarz medycyny
estetycznej z Kliniki
Veno-Med w Lublińcu
(www.veno-med.pl)



PROBLEM :

Pojawiają się na czole, wokół oczu, w okolicy ust nawet u całkiem młodych osób. Dodają lat i sprawiają, że twarz wygląda na zmęczoną.

ZABIEG :

„Zarówno kobiety, jak i mężczyźni coraz częściej korzystają z zabiegów z użyciem toksyny botulinowej” – mówi dr Nina Wiśniewska. „Działa ona przez zmniejszenie napięcia w mięśniach odpowiedzialnych za tworzenie się zmarszczek mimicznych, co daje efekt wygładzenia zmarszczek już istniejących i zapobiega powstawaniu nowych. Pełne działanie botuliny rozwija się w ciągu kilku dni, nawet do 2 tygodni od zabiegu. Efekt pojedynczego zabiegu utrzymuje się średnio od 4 do 8 miesięcy.

dr n. med.
Nina Wiśniewska
specjalista dermatolog
z Kliniki Promedion
w Warszawie
(www.klinikapromedion.pl)