

Gala



GALA NR 20 (539)
OD 10 PAŹDZIERNIKA
DO 19 PAŹDZIERNIKA 2014
CENA 4,99 zł
(W TYM 8% VAT,
-5,00 €)

**HUBERT
URBAŃSKI**
ZNOWU
ZAKOCHANY?

TYLKO U NAS

**GRZEGORZ
RELIGA**
CAŁA PRAWDA
O MOIM OJCU

**JOANNA
SENYSZYN**
NIE BOJĘ SIĘ
NAWET ŚMIERCI!



SHARON TATE
ŻONA ROMANA
POLAŃSKIEGO
NOWE FAKTY
O WSTRZĄSAJĄCEJ
ZBRODNI

DWUTYGODNIK

ISSN 1642-5626 INDEKS 295825



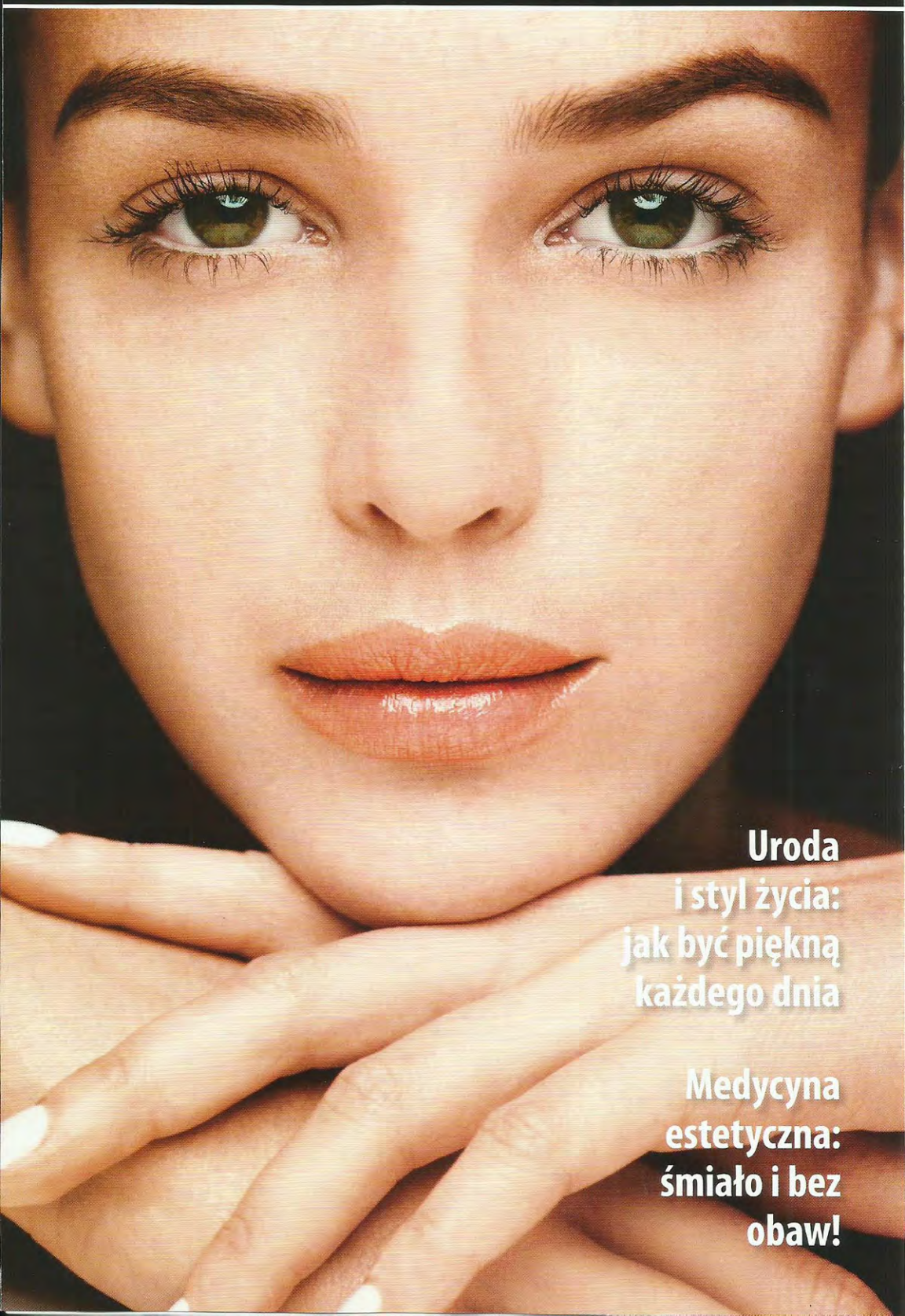
www.gala.pl

Katarzyna
Skrzyńska
z mężem
**Do szczęścia
nie potrzebujemy
wielkich pieniędzy**

BEZPIECZNE ZABIEGI | SPRAWDZONE MIEJSCA | POLECANI SPECJALIŚCI

Gala **TAJEMNICE URODY**

BEZPŁATNY DODATEK stanowiący integralną część magazynu „GALA”



Uroda
i styl życia:
jak być piękną
każdego dnia

Medycyna
estetyczna:
śmiało i bez
obaw!



NICI MŁODOŚCI

Aptos – pionier technologii nici w zabiegach liftingujących – to najbardziej wyspecjalizowana oferta skutecznych zabiegów z zakresu medycyny estetycznej dla najbardziej wymagających pacjentów!

Nowa generacja nici Aptos oferuje natychmiastową poprawę owalu twarzy oraz długoterminowe działanie rewitalizujące.

Wspaniałe efekty, zbliżone do chirurgicznego liftingu twarzy, osiągane są w trakcie minimalnie inwazyjnego zabiegu wykonywanego ambulatoryjnie. Same atuty z punktu widzenia współczesnej aktywnej kobiety, ale nie tylko – ze względu na wyjątkową naturalność efektu jest to zabieg często wybierany przez mężczyzn.



DR N. MED. TADEUSZ WITWICKI

Absolwent warszawskiej Akademii Medycznej.
Specjalista z zakresu chirurgii plastycznej.
Ekspert i prekursor wielu metod w dziedzinie chirurgii rekonstrukcyjnej, plastycznej i estetycznej w Polsce. Prowadzi szkolenia z zakresu chirurgii rekonstrukcyjnej piersi.
Ordynator Oddziału Chirurgii Plastycznej Szpitala MSW w Warszawie w latach 2009–2014.

POLECANY PRZEZ LEKARZY SPECJALISTÓW

W miejsce klasycznego liftingu, gdy pacjenta nie możemy zakwalifikować do tego zabiegu lub gdy oczekujemy rozwiązań mniej inwazyjnych, proponujemy alternatywne metody o podobnej skuteczności. Jedną z nich jest zastosowanie nici Aptos. To nowoczesne, wchłaniane lub stale nici liftingujące, wykonane m.in. z kwasu polimlekowego, który stymuluje proces rewitalizacji skóry. Dlatego oprócz mechanicznego niwelowania obwisłości dodatkowo możemy zaobserwować widoczny efekt odmładzający. Co więcej, nici te stanowią doskonałe rozwiązanie szczególnie dla osób młodych, które poszukują rozwiązań subtelných, lecz skutecznych. Mogą być z powodzeniem stosowane przy delikatnej i cienkiej skórze.

Nici Aptos znajdują zastosowanie przy takich problemach, jak: zwisający podbródek, opadające policzki lub piersi, uwidaczniające się zwiózczenia skóry, np. tzw. chomiki, oraz wszędzie tam, gdzie skóra wyraźnie opada. Jeśli chodzi o zastosowanie nici Aptos w przypadku podniesienia piersi, jest to metoda, która pacjentkom może szczególnie odpowiadać, gdyż w przeciwieństwie do chirur-

gicznego podniesienia piersi nie zostawia tak rozległych blizn. Dla osób prowadzących aktywny tryb życia jest to na pewno bardzo dobre rozwiązanie, także z uwagi na krótką rekonwalescencję oraz maksymalne bezpieczeństwo zabiegu.

dr n. med. Tadeusz Witwicki

ZALETY ZABIEGU

Przewidywalność i efektywność, bezpieczeństwo i krótki okres rekonwalescencji, a przede wszystkim długi okres trwałości osiągniętych efektów to najważniejsze zalety zastosowania nici Aptos, nagrodzonych w tym roku Perłą Dermatologii Estetycznej.

Techniki Aptos Lift jako jedyne na rynku oferują szeroką paletę specjalnych nici, zarówno bioabsorbowalnych, jak i stałych – polipropylenowych. W zależności od korygowanych obszarów i technik implantacji stosuje się nici z różnego typu mikrowypustami (np. Light Lift Thread 2G, Needle 2G czy Excellence Visage) bądź gładkie, w kształcie sprężynek lub warkoczy (Nano Spring i Nano Vitis).

POLECANE GABINETY

Gabinet Chirurgii Plastycznej
Tadeusz Witwicki
www.drwitwicki.pl

DOTYK MŁODOŚCI

Ellansé™ - nowa rodzina wypełniaczy, łączących bezpieczeństwo, możliwość doboru czasu trwania efektu zabiegowego, ze stabilnością jego utrzymywania!

Ellansé™ holenderskiej firmy AQTIS Medical™ to unikalna, innowacyjna rodzina wypełniaczy, oferujących nową erę bezpiecznych rozwiązań. Zabieg z użyciem Ellansé™ natychmiast przywraca twarzy świeży i młody wygląd, zarówno dzięki korekcji zmarszczek, jak i biostymulacji – czyli pobudzeniu naturalnej odbudowy kolagenu. Twarz nie tylko odzyskuje utraconą objętość, ale też znacząco poprawia się jakość skóry – inaczej niż w przypadku wypełniaczy HA, które tylko zwiększają objętość. Ellansé™ stymuluje tworzenie nowej tkanki kolagenowej!

JEDYNY TAKI NA RYNKU

Ellansé™ spośród innych wypełniaczy wyróżniają cztery warianty zabiegu, pozwalające określić przedział czasowy, w jakim chcesz widzieć jego efekty. Efekty zabiegu mogą utrzymywać się nawet cztery lata! Ellansé™ to bezpieczny produkt, wynika to z wysokiego profilu bezpieczeństwa jego składników oraz z długiej historii stosowania w wielu produktach medycznych



oznakowanych CE i FDA. Przewidywalna i kontrolowana całkowita bioresorbowalność składników Ellansé™ oraz ich cenne właściwości zapewniają maksymalne bezpieczeństwo i efektywność całej rodziny Ellansé™.

DLA DOSKONAŁEGO EFEKTU

W mojej praktyce doskonale rezultaty uzyskuje, łącząc preparat do wypełnień Ellansé™ z zabiegami z wykorzystaniem nici Aptos.

Ellansé™ to wchłaniaalny implant żelowy, zbudowany na bazie polikaprolaktonu, czyli tej samej substancji, z której zbudowane są wchłaniaalne nici Aptos. Ellansé™ jest idealnym uzupełnieniem zabiegów liftingujących, służącym do odbudowy objętości policzków czy likwidacji zmarszczek. Zaletą tego wypełniacza jest również dłuższy czas utrzymywania się w tkankach i mocniejszy efekt stymulowania własnego kolagenu w porównaniu z kwasem hialuronowym. Łącząc oba zabiegi, uzyskuje się po prostu pełniejszy, mocniejszy i dłużej trwający efekt odmładzający.

dr Roman Prończuk



DR ROMAN PROŃCZUK

Ukończył Wydział Lekarski Wojskowej Akademii Medycznej w Łodzi w 1993 roku. Specjalizację I i II stopnia w zakresie dermatologii i wenerologii uzyskał w Klinice Dermatologii i Wenerologii CSK WAM w Warszawie. Członek Polskiego Towarzystwa Dermatologicznego. Założyciel Kliniki Dermatologii i Medycyny Estetycznej MediDerm w Warszawie.

STREFY ZABIEGOWE

Ellansé™ oferuje maksymalne możliwości korekcji dzięki połączeniu optymalnej lepkości, unikalnej elastyczności i jednorodnej strukturze. Ellansé™ może być stosowany w zabiegach upiększających w przypadkach różnorodnych wskazań zabiegowych m.in. w korygowaniu zmarszczek i fałdów, nadawaniu objętości, modelowaniu konturu i rzeźbieniu oraz bardzo silnej rewitalizacji twarzy, grzbietów dłoni i szyi.

POLECANE GABINETY

Klinika MediDerm
dr Roman Prończuk
www.mediderm.com.pl