

Dla lekarzy specjalizujących się w dermatologii estetycznej, estetyce lekarskiej i medycynie anti-aging

Nr 59/2016  
lipiec / sierpień

# Derma News



Polska Rada Medycyny Anti-Aging

STOWARZYSZENIE  
LEKARZY  
DERMATOLOGÓW  
ESTETYCZNYCH

## PERŁY DERMATOLOGII ESTETYCZNEJ

prezentujemy  
nominacje  
do XII edycji konkursu

RYNEK  
ESTETYCZNY  
prezentacje firm,  
nowych zabiegów  
i produktów

# ELLANSÉ™

Mój collagen booster,  
aby wyglądać młodo i naturalnie

## Ellansé™ 2w1

Natychmiastowa korekta zmarszczek i fałdów  
Stymulacja twojego własnego kolagenu dla długotrwałych  
i naturalnych efektów zabiegowych  
Dla Kobiet i Mężczyzn

Ellansé™-S 1 year → Ellansé™-M 2 years → Ellansé™-L 3 years → Ellansé™-E 4 years

Zabieg z użyciem Ellansé™ natychmiastowo przywraca twarzy świeży i młody wygląd, zarówno dzięki korekcji zmarszczek, jak i biostymulacji – czyli pobudzeniu naturalnej odbudowy kolagenu.

Ellansé™ - preparat o potwierdzonym klinicznie bezpieczeństwie działania, od lat cieszący się zaufaniem lekarzy na całym świecie.

Przed zabiegiem



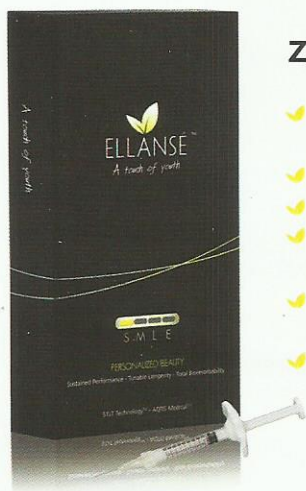
Po 2 miesiącach



lek. med. Ailida Harb, Riyadh, Arabia Saudyjska

## Zalety i przewagi Ellansé™

- ✓ Natychmiastowy, długotrwały i stabilnie utrzymujący się efekt
- ✓ Naturalnie zwiększona objętość
- ✓ Rewitalizacja skóry twarzy, szyi i dłoni
- ✓ Możliwość wyboru czasu trwania efektu zabiegowego
- ✓ Obszerne Badania Kliniczne potwierdzające bezpieczeństwo
- ✓ Wysoka rentowność



## Ekspert poleca:

Ellansé™ to preparat, który często stosuję w swojej praktyce. Dla mnie i dla moich pacjentów ważny jest długotrwały i stabilnie utrzymujący się efekt, a nie chwilowe polepszenie. Ellansé™ wpływa na poprawę jakości skóry za sprawą polikaprolaktonu, który uruchamia w skórze pacjenta produkcję własnego kolagenu. Wygładzenie zmarszczek, poprawa jakości skóry i przywrócenie naturalnej objętości są widoczne natychmiast i co ważne stabilnie utrzymują się w czasie. Ten właśnie aspekt pacjenci chwalać sobie najbardziej.

Ellansé™ pozwala na osiągnięcie stabilnego efektu zabiegowego od 12 miesięcy do 4 lat, w zależności od wybranego preparatu Ellansé™ S, M, L lub E, bez konieczności dostrzykiwania substancji.

Doskonale sprawdza się w profilaktyce przeciwstarzeniowej tak trudnych obszarów jak: szyja, dekolt i grzbiety dłoni, które najszybciej zdradzają wiek. Nie tylko wypełnia zmarszczki i bruzdy, ale działa także jako silny biorewitalizator, nadaje skórze jędrność i gładkość oraz rozświetlony kolor.



dr Michał Kaniowski  
specjalista dermatolog  
DERMAPULS  
Centrum Dermatologii  
Estetycznej i Laserowej  
ul. Barycka 1-3, Wrocław  
[www.dermapuls.com.pl](http://www.dermapuls.com.pl)



AESTHETIC CONCEPT  
ul. Hanki Czaki 2/69 | 01-588 Warszawa  
tel./fax +48 22 415 67 92  
[www.aestheticconcept.pl](http://www.aestheticconcept.pl)

ga kompleksowo zaopatrzyć okolice oka poprzez wypełnienie zapadniętej okolicy podoczodołowej, kurzych łapek, zmarszczek gładziny czoła i poziomych zmarszczek czoła, dając efekt odświeżenia i rozświetlenia. Juvéderm Volbella zawiera również środek znieczulający – lidokainę, który sprawia, że zabieg jest przyjemniejszy. Pomaga w uzyskaniu naturalnego wyglądu i zapewnia dłuższy czas działania. W praktyce oznacza to, iż efekt utrzymuje się aż do 12 miesięcy. Allergan Polska, [www.allergan.pl](http://www.allergan.pl)

### StylAge S Lido

Stylage S Lido to francuski kwas hialuronowy wzbogacony o lidokainę i naturalne antyoksydanty. StylAge S Lido

został opracowany z wykorzystaniem unikalnej technologii IPN-Like polegającej na wzajemnym przenikaniu się sieci polimerowych. Technologia ta gwarantuje dużą elastyczność preparatu, równomierność iniekcji i idealne rozmieszczenie preparatu w skórze. Zabiegi z wykorzystaniem StylAge S Lido zapewniają naturalny efekt wygładzenia skóry. Zawarty w preparacie mannitol – naturalny przeciwutleniacz, wykazuje silne działanie przeciwrodnikowe, opóźniające degenerację kwasu hialuronowego, a tym samym wydłużające okres utrzymywania się efektu zabiegu. Dodatkowo dzięki zawartości lidokainy zabieg jest komfortowy dla pacjenta.

Stylage S Lido redukuje cienie i sińce pod oczami, likwiduje wrażenie

podkrążonych oczu, a także wypełnia dolinę łez. StylAge S jest rekomendowany przez lekarzy w przypadkach, kiedy zmarszczki oraz cienie pod oczami są wyraźnie zaznaczone. StylAge S Lido dostępny jest w opakowaniach 2 x 1 ml.

Producent: Laboratoires Vivacy, Francja

Laboratorium Estetyki Lea Vivacy, [www.leavivacy.pl](http://www.leavivacy.pl)



## V. NAJLEPSZY PREPARAT DO BIOSTYMULACJI TKANKOWEJ



### Crystalys

Crystalys to stymulator tkankowy na bazie hydroksyapatytu wapnia, służący do skutecznej poprawy objętości skóry oraz modelowania kształtu twarzy. Działanie preparatu polega na wzroście objętości, a także na odbudowie struktury skóry oraz stymulacji produkcji naturalnego kolagenu – odpowiedzialnego za sprężystość i jędrność skóry.

Dlaczego Crystalys?

- Ostrzyknięte obszary wykazują natychmiastowy efekt poprzez wypeł-



### STYMULATOR TKANKOWY



nienie i podniesienie danych partii skóry.

- Mikrosfery hydroksyapatytu wapnia tworzą rusztowanie podtrzymujące wzrost fibroblastów powodujących wytwarzanie złóż nowego kolagenu. Degradacja hydroksyapatytu wapnia jest równoczesna z odkładaniem neokolagenu w miejscu wstrzyknięcia – gwarantując trwałą, całkowicie naturalny i młody wygląd.
- Morfologia mikrosfer (drobinek) – okrągłych, jednakowych, nieporowatych i gładkich – umożliwia łatwe

włoczenie preparatu, redukując do minimum ryzyko przemieszczania się cząstek.

- Całkowicie biokompatybilny i biodegradowalny.
- Badania kliniczne jednoznacznie wskazujące na wysoki profil bezpieczeństwa.
- Certyfikat CE: gwarancja jakości produkcji włącznie ze sterylizacją i procesem pakowania.
- Wysoka skuteczność i satysfakcja pacjentów.

Obszary zastosowania:

- modelowanie policzków i okolic żuchwy,
- modelowanie dłoni,
- likwidacja bruzd nosowo-wargowych,
- likwidacja tzw. zmarszczek marionetkowych.

Croma Pharma, [www.croma.pl](http://www.croma.pl)

### Ellansé

Ellansé firmy Sinclair Pharma to pierwsza rodzina wypełniaczy skórnych na bazie idealnie gładkich, miękkich i w pełni wchłanialnych mikrosfer polikaprolaktanu (PCL) zawieszonych w sposób jednorodny w nośniku żelowym, będącym wodnym roztworem karboksymetylocelulozy.



Oferuje bezpieczne i wyjątkowe produkty z możliwością wyboru długości utrzymywania efektu zabiegowego. Zaprojektowana specjalnie na potrzeby medycyny estetycznej i chirurgii, stworzona przez Aqtis Medical technologia regulowanej długowieczności (Tunable Longevity and Sustained Performance Technology) zapewnia stabilnie utrzymujący się w czasie rezultat od 12 miesięcy do 4 lat. Przewidywalna i kontrolowana całkowita bioresorbowalność składników Ellansé oraz ich cenne właściwości zapewniają maksymalne bezpieczeństwo i efektywność całej rodziny Ellansé.

Zabieg z użyciem Ellansé natychmiastowo przywraca twarzy świeży i młody wygląd, zarówno dzięki korekcy zmarszczek, jak i biostymulacji – czyli pobudzeniu naturalnej odbudowy kolagenu. Mikrosfery polikaprolaktanu w odróżnieniu od składników innych preparatów nie zmieniają z upływem czasu swojej wyjściowej masy cząsteczkowej, a dodatkowo silnie stymulują produkcję kolagenu typu I. Całość stanowi naturalny implant, który gwarantuje stabilny i długotrwały efekt. Oddziałujemy na skórę nie tylko wypełniając, ale przede wszystkim przeciwstarzeniowo. Twarz nie tylko odzyskuje utraconą objętość, ale też znacząco poprawia się jakość skóry. Ze względu na łatwość podania oraz niezaprzeczalne bezpieczeństwo potwierdzone badaniami klinicznymi Ellansé gwarantuje wysoką skuteczność i możliwość poprawy defektów estetycznych w obrębie twarzy, szyi, dekolty i dłoni. Wysoka wydajność i długotrwały programowalny w czasie efekt jest wysoce zadowalający zarów-

no dla lekarza, jak i pacjenta. Rozłożony w czasie i przewidywalny przyrost objętości kolagenu typu I daje doskonałe rezultaty w zakresie rewitalizacji. W porównaniu z innymi wypełniaczami jest niezwykle konkurencyjny pod każdym względem.

Spełnia oczekiwania najbardziej wymagających pacjentów nastawionych na stabilny i naturalny efekt, bez konieczności kolejnego klucia co kilka miesięcy. Długotrwały efekt wpływa na satysfakcję ekonomiczną i wysoki stopień zadowolenia nawet najbardziej wymagających pacjentów.

Zalety zabiegów z wykorzystaniem Ellansé:

- natychmiastowy i stabilnie utrzymujący się efekt,
- naturalnie zwiększona objętość,
- rewitalizacja skóry twarzy, szyi i dłoni,
- wybór czasu trwania efektu zabiegowego od roku do 4 lat,
- potwierdzone klinicznie bezpieczeństwo – preparat od lat cieszący się zaufaniem lekarzy na całym świecie,
- najnowsze osiągnięcie – biowchłanialny wypełniacz skórny i rewitalizant, skutecznie przywraca objętość, doskonale stymuluje produkcję własnego kolagenu w skórze, nadaje świeży i młodzieńczy wygląd.

Aesthetic Concept,

[www.aestheticconcept.com.pl](http://www.aestheticconcept.com.pl)



Linerase

Linerase to heterologiczny kolagen typu I w postaci liofilizatu. Przedrostek „atelo” w nazwie preparatu wynika z braku obecności telopeptydów, usuwanych z łańcucha kolagenu w procesie hydrolizy. Opatentowana metoda z wykorzystaniem enzymów proteolitycznych pozwala na otrzymanie pro-

duktu o wysokiej bioaktywności.

Linerase tworzy optymalne warunki do odbudowy skóry właściwej i zawartych w niej włókien kolagenowych. Mechanizm działania jest oparty na modyfikacji macierzy zewnątrzkomórkowej, co skutkuje m.in. namnażaniem się fibroblastów oraz produkcją kolagenu typu III. Stymulacja fibroblastów w dolnej warstwie tkanki łącznej powoduje zmiany w grubości i strukturze skóry, zwiększając jej elastyczność i gęstość. Dzięki tym właściwościom atelokolagen Linerase stanowi przełom w aspekcie odmładzania oraz medycyny regeneracyjnej.

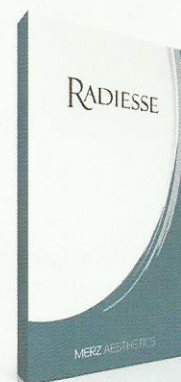
Linerase jest całkowicie bezpieczny. Nie powoduje reakcji immunologicznych dzięki wyeliminowaniu telopeptydów ani nie wywołuje reakcji alergicznych, ponieważ masa cząsteczkowa fragmentów łańcucha aminokwasowego wynosi 3-6 kDa.

Wskazania:

- bioregeneracja skóry twarzy, szyi, dekolty i dłoni,
- regeneracja tkanki łącznej skóry właściwej,
- leczenie blizn zanikowych, rozstępów,
- zmniejszenie oznak starzenia się skóry – redukcja zmarszczek,
- poprawa elastyczności i sprężystości skóry,
- przyspieszenie gojenia się ran.

BD Aesthetic,

[www.bdaesthetic.com](http://www.bdaesthetic.com)



Radiesse

Radiesse to jedyny oryginalny i zaaprobowany przez FDA (Food and Drug Administration) stymulator tkankowy i jednocześnie wypełniacz na ba-

zabezpieczając ją przed szkodliwymi czynnikami zewnętrznymi, i wspomaga odbudowę warstwy lipidowej naskórka. Nawilża skórę i zapobiega utracie wody ze skóry dzięki zawartości skwalanu i fosfolipidów.

Revisage, [www.revisage.pl](http://www.revisage.pl)



### Cicabio SPF 50+ krem łagodząco-odbudowujący z filtrem SPF 50+

Cicabio SPF 50+ to pierwszy produkt przyspieszający gojenie się skóry działający na każdym etapie biologicznego procesu odbudowy naskórka i ograniczający ryzyko hiperpigmentacji. Do stosowania na skórę uszkodzoną, z ranami, która będzie narażona na promieniowanie UV.

Składniki aktywne:

- odbudowuje: resveratrol/siarczan miedzi/*Centella Asiatica*,
- łagodzi: opatentowany kompleks Antalgicine®,
- oczyszcza: siarczan miedzi i cynku,
- kwas hialuronowy.

Chroni:

- SPF 50+,
- UVA 31,
- filtry chemiczne,
- bez nanocząsteczek,
- bez oktokrylenu.

Optymalne właściwości:

- formuła bezzapachowa,
- niekomedogenny,
- fotostabilny,
- wodoodporny,
- hipoalergiczny,
- odpowiedni pod makijaż,
- bardzo dobrze tolerowany,
- nieklejąca się konsystencja,
- łatwo się rozprowadza, szybko się wchłania,
- po nałożeniu staje się bezbarwny.

Sposób użycia:

- 2 aplikacje dziennie aż do całkowitego zagojenia się skóry,
- w razie ekspozycji na słońce ponawiać aplikację co 2 godziny,
- unikać stosowania w okolicach oczu,
- nie stosować na rany ani oparzenia spowodowane nadmierną ekspozycją na słońce.

Laboratoire Dermatologique Bioderma, [www.bioderma.pl](http://www.bioderma.pl)



### Fluid Iwostin Correctin Max

Fluid Iwostin Correctin Max zapewnia widoczne potrójne działanie:

- zaawansowaną pielęgnację i redukcję problemów skóry wymagającej dzięki specjalnie opracowanym składnikom aktywnym,
- natychmiastową korektę bez efektu maski aż do 16 godzin dzięki optymalnemu stężeniu pigmentów mineralnych,
- długofalowe wzmocnienie i poprawę wyglądu skóry, które zapewnia kompleks witamin A, E i F.

Fluid zawiera ponadto filtr SPF 30 zapewniający wysoką ochronę przeciwsłoneczną, oraz inteligentny Sebu – Control System redukujący wydzielanie sebum. Odpowiednio matuje i nawilża, zapewniając skórce komfort, szczególnie ważny przy intensywnym kryciu. Dostępny jest w trzech odcieniach: 01, 02 i 03, aby zapewnić naturalny efekt makijażu. Zastosowanie: mocne i długotrwałe korygowanie niedoskonałości skóry. Odpowiednie także dla skóry wrażliwej.

Sposób użycia: dopasowany odcieniem do koloru skóry fluid należy nałożyć po wchłonięciu się regularnie stoso-

wanego kremu dziennego. Następnie delikatnie rozprowadzić kolistymi ruchami opuszków palców. Preparat łatwo i równomiernie rozprowadza się na skórze twarzy oraz szyi i idealnie stapia się ze skórą, nie obciążając jej. Składniki: kompleks witamin A, E i F, gliceryna, filtr SPF 30.

Nepentes Pharma, [www.iwostin.pl](http://www.iwostin.pl)

## CEBELIA



### LCE Balm

Doskonały krem naprawczy o szerokim spektrum działania. Stosowany jest bezpośrednio na uszkodzoną skórę i otwarte rany w obszarze twarzy i ciała, także z uwzględnieniem okolic oczu i ust oraz stref intymnych. Przyspiesza gojenie, zapobiega powstawaniu blizn oraz jednocześnie redukuje obrzęki i zasinienia, wpływając tym samym na znaczące skrócenie procesu rekonwalescencji pozabiegowej i poprawę komfortu pacjenta. Ponadto aktywne składniki balsamu działają przeciwstarzeniowo, wydużając efekt podjętej terapii. Stąd tak doskonale wskazanie do stosowania we wszelkiego typu zabiegach estetycznych i laserowych, chirurgii oraz ginekologii estetycznej. Polecany także w terapii przygotowawczej przed zabiegiem w celu zmniejszenia ryzyka wystąpienia opuchlizny, siniaków i krwiaków. LCE Balm zawiera opatentowaną formułę Cebeline bazującą na aktywnym fragmencie Lamininy 5 (Ln 5) opracowaną przez Francuskie laboratorium D'Anjou we współpracy z Instytutem badawczym CNRS pod przewodnictwem dr. P. Rousselle. Ln 5 – to kluczowa proteina potężna

dermalno-epidermalnego (DEJ), która przyspiesza proces regeneracji skóry oraz przeciwdziała starzeniu.

Połączenie skórno-naskórkowe DEJ jest wysoko wyspecjalizowaną strukturą składającą się z cienkich warstw specyficznych kompleksów przyłączy i zmarszczeń. Zawiera około 20 makrocząsteczek, głównie kolagenu IV i VII oraz laminin. DEJ bierze udział w wielu procesach biologicznych. Przede wszystkim jest mechanicznym wsparciem dla skóry. Odgrywa również rolę selektywnej filtracji, kontrolując wymiany metaboliczne. W ten sposób odgrywa rolę w adhezji, wzroście i migracji komórek. Jest ważnym zbiornikiem czynników wzrostowych i wsparciem dla keratynocytów podczas procesu gojenia się ran. Utrzymanie jego integralności jest konieczne do osiągnięcia efektu zdrowienia. Hemidesmosomy to specyficzne struktury błony podstawnej nabłonka. Pomagają zapewnić zakotwiczenie nabłonków i umożliwiają komunikację między komórkami a macierzą pozakomórkową. Laminina 5 (Ln5) obecna w blaszce gęstej (lamina densa) jest niezbędna do tworzenia, zachowania i stabilności hemidesmosomów. Lamininy to glikoproteiny niekolagenowe: mają 3 ramiona (alfa, beta i gamma). Ln5 (3 alfa, beta 3, gamma 2) jest specjalnie syntetyzowany przez keratynocyty podstawne.

Ln5 jest głównym białkiem kotwiczenia naskórka. Pełni funkcję strukturalną:

wiążąc inne białka kolagenowe, oraz funkcję sygnalizacyjną: wchodzi w interakcję z receptorami powierzchni komórki. Podczas starzenia się skóry DEJ traci swoje zmarszczenia i się rozłącza. W związku z tym zmniejsza się odporność na siły rozciągania, tkanka skóry staje się osłabiona, wymiana pomiędzy skórą właściwą a naskórkiem, a także proces regeneracji ulegają zmianie. Laboratorium przeprowadziło badania nad peptydem i wyłoniło aktywny fragment lamininy 5, który wpływa na adhezję komórek. Udowodniono, że można nim zastąpić jego rodzimy odpowiednik, gdy nastąpi jego niedobór. Stanowi on opatentowany składnik Cebeline i w największym stężeniu występuje w LCE Balm. Cebeline jest w stanie przywrócić właściwości mechaniczne i adhezyjne DEJ. Wzmocni strukturę skórną i wspomże regenerację naskórka oraz będzie przeciwdziałać procesom starzeniowym. Jego skuteczność w tym zakresie potwierdzają badania in vivo. Aesthetic Concept, [www.aestheticconcept.com.pl](http://www.aestheticconcept.com.pl)

### Zinalfat krem kojąco-regenerujący

Skład i działanie:

Zinalfat to krem zawierający unikalne połączenie składników o działaniu kojąco-regenerującym oraz ochronnym:

- sukralfat – pobudza wytwarzanie naskórkowych czynników wzrostu, które przyspieszają regenerację,

- alantoina – łagodzi zaczerwienienie i uczucie pieczenia oraz zmiękcza i wygładza naskórek,
- związki miedzi i cynku – mają właściwości ochronne i antyoksydacyjne,
- gliceryna – nawilża skórę, wiąże wodę i zapobiegając jej ucieczce, poprawia elastyczność skóry,
- dimetikon – pozostawia na skórze delikatną warstwę chroniącą przed szkodliwymi czynnikami zewnętrznymi. Zinalfat skutecznie łagodzi objawy podrażnień (np. zaczerwienienie, uczucie swędzenia i napięcia skóry, nadmierne złuszczenie), przyspiesza i ułatwia regenerację naskórka oraz zmniejsza podatność skóry na uszkodzenia.

Zinalfat nie zawiera barwników, kompozycji zapachowych ani konserwantów. VP Valeant, [www.zinalfat.pl](http://www.zinalfat.pl)



## XIV. NAJLEPSZY DERMOKOSMETYK PRZECIWMARSZCZKOWY



### C E Ferulic

Potrójnie działające aktywne serum antyoksydacyjne z 15% kwasem L-askorbinowym, 1% alfa-tokoferolem i 0,5% kwasem ferulowym.

Ta opatentowana formuła jest zwieńczeniem wielu lat badań nad absorpcją antyoksydantów przez skórę. Zwiększa naturalną zdolność skóry do ochrony przed negatywnym wpływem środowiska i wspomaga neutralizację wolnych rodników.

Preparat C E Ferulic zawiera oryginal-

ną formułę 15% kwasu L-askorbinowego połączonego z 1% alfa-tokoferolem oraz 0,5% kwasem ferulowym – silnym antyoksydantem roślinnym. Dzięki dodaniu tych synergicznie działających antyoksydantów do oryginalnie silnej formuły z 15% witaminą C otrzymano potrójne serum o wyjątkowym potencjale antyoksydacyjnym, które działa nie tylko prewencyjnie, ale również silnie koryguje oznaki starzenia widoczne na skórze, takie jak drobne linie, zmarszczki, utrata gęstości i elastyczności. W licznych

## PREZENTACJA ZABIEGU

CAROLE FOUSSÉ

# Jak przyspieszyć okres rekonwalescencji pozabiegowej

– badania kliniczne na temat aktywnego fragmentu lamininy 5 w produktach Cebelia

Połączenie skórno-naskórkowe DEJ jest wysoko wyspecjalizowaną strukturą składającą się z cienkich warstw specyficznych kompleksów przyłączy i zmarszczeń. Zawiera około 20 makrocząsteczek, głównie kolagenów IV i VII, oraz laminin. DEJ bierze udział w wielu procesach biologicznych. Po pierwsze, jest mechanicznym wsparciem dla skóry. Odgrywa również rolę selektywnej filtracji, kontrolując wymiany metaboliczne. W ten sposób odgrywa rolę w adhezji, wzroście i migracji komórek. Jest ważnym zbiornikiem czynników wzrostowych i wsparciem dla keratynocytów podczas procesu gojenia się ran. Utrzymanie jego integralności jest konieczne do osiągnięcia efektu zdrowienia. Hemidesmosomy to specyficzne struktury błony podstawnej nabłonka. Pomagają zapewnić zakotwiczenie nabłonek i umożliwiają komunikację pomiędzy komórkami a macierzą pozakomórkową.

Opierając się na pracy zespołu ośrodka badawczego CNRS kierowanego przez dr. Patricia Rousselle, Laboratorium d'Anjou rozpoczęło badania nad adhezyjnymi właściwościami fragmentu peptydu Ln-5. Badania pozwoliły wyizolować specyficzne aktywne fragmenty peptydu, które są bezpośrednio zaangażowane w proces adhezji. Określono go mianem peptyd Cebeline. Ten oligopeptyd ma niską masę cząsteczkową 1,4 kDa (daje się wtłoczyć w preparacie), małą wielkość 12 aminokwasów i jest stabilny. Parametry te pozwalają przekraczać naskórek, dotrzeć do połączenia skórno-naskórkowego, wchodzić w interakcję z podstawnymi keratynocytami i transmitować sygnały indukujące



Dr Frédéric Braccini. Gojenie po zabiegu blefaroplastyki – aplikacja L.C.E. Balm przez okres 1 miesiąca (zademonstrowane wyniki odpowiednio przed oraz po 7, 14 i 30 dniach)

przyleganie międzykomórkowe (obejmuje ono różne procesy sygnalizacyjne, które kontrolują przepływ informacji pomiędzy sąsiednimi komórkami).

Ponadto peptyd wpływa nie tylko na zwiększenie przyczepności komórek do macierzy zewnątrzkomórkowej, ale także pomiędzy komórkami. Fragment lamininy 5 (LN-5), peptyd Cebeline, umożliwia w ten sposób odbudowanie jego oryginalnego odpowiednika w skórze. To wywołuje natychmiastową aktywność biologiczną, indukowanie zdolności do przylegania i odtworzenie właściwości połączenia skórno-naskórkowego.

Potwierdza to test adhezji komórkowej na młodych i dojrzałych keratynocytach.

Wyżej wymieniony peptyd Cebeline został użyty w formule preparatów Cebelia L.C.E. Balm w celu przyspieszenia procesu epidermalnej naprawy i Intensive Anti-Ageing Cream, aby wygładzić i przywrócić jędrność skóry.

L.C.E. Balm to krem naprawczy do stosowania przed zabiegiem i po nim. Przeciwdziała krwiałkom i opuchliznie. Doskonale się sprawdza przy przerwaniu ciągłości skóry, wszelkiego typu urazach i ranach, także otwartych. Przyspiesza gojenie i odbudowę naskórkową, w szczególności po procedurach estetycznych, takich jak peeling, laseroterapia, wypełniacze, mezoterapia, nici i operacje chirurgiczne. Szczególnie polecany na rany pooperacyjne (m.in. po mammoplastyce, face lifcie, rhinoplastyce i blefaroplastyce), gdyż skraca okres rekonwalescencji, zapobiega powstawaniu blizn i może być stosowany na błony śluzowe. W dermatologii wykorzystywany jest na wszelkie pęknięcia skóry, suche egzemy (także u dzieci), popękane usta, zajady itp.

#### Składniki aktywne L.C.E. Balm:

- oligopeptyd, fragment peptydu lamininy 5: wywołuje epidermalną regenerację, przyspiesza gojenie,
- miareczkowany wyciąg z czarnej porzeczki: przeciwdziała krwiałkom, wzmacnia naczynia krwionośne, poprawia krążenie,
- escyna, miareczkowany wyciąg z kasztanowca: działa przeciwobrzękowo.

Więcej informacji:

[www.aestheticconcept.pl](http://www.aestheticconcept.pl)